



กรมอนามัย
ศูนย์อนามัยที่ 4 สระบุรี

การขับเคลื่อนนโยบายและยุทธศาสตร์การดำเนินงาน ส่งเสริมการเจริญเติบโต และพัฒนาการเด็กปฐมวัย ในพื้นที่เขตสุขภาพที่ 4

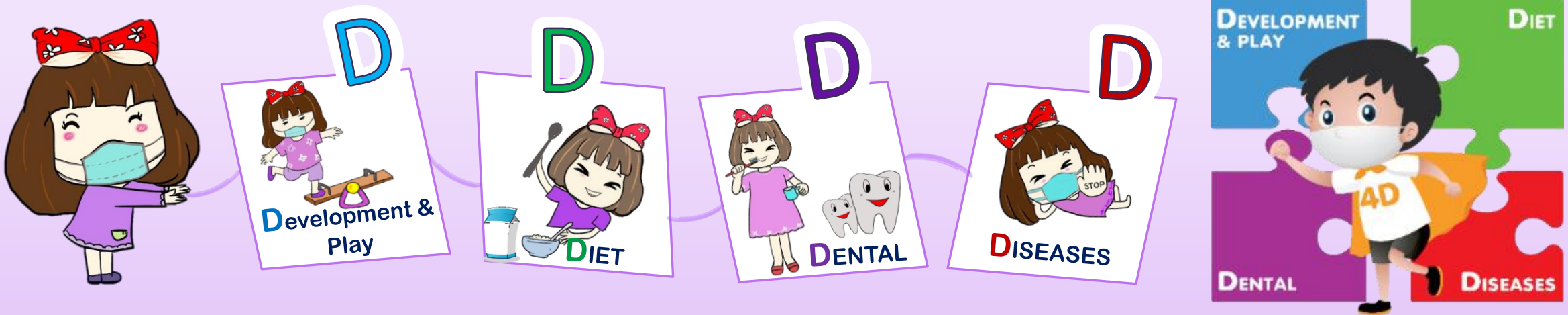
โดย บุญชอบ เกษโกวิท
รองผู้อำนวยการ ศูนย์อนามัยที่ 4 สระบุรี





กรมอนามัย
ศูนย์อนามัยที่ 4 สระบุรี

นโยบายและยุทธศาสตร์การส่งเสริม การเจริญเติบโตและพัฒนาเด็กปฐมวัย



กรอบยุทธศาสตร์ชาติระยะ 20 ปี (พ.ศ.2560 - 2579)

เพื่อให้บรรลุวิสัยทัศน์
 “ประเทศมีความมั่นคง มั่งคั่ง ยั่งยืน
 เป็นประเทศพัฒนาแล้ว ด้วยการพัฒนา
 ตามปรัชญาของเศรษฐกิจพอเพียง”
 นำไปสู่การพัฒนาให้คนไทยมีความสุข
 และตอบสนองต่อการบรรลุ
 ซึ่งผลประโยชน์แห่งชาติ ในการที่จะพัฒนา
 คุณภาพชีวิต สร้างรายได้ระดับสูง
 เป็นประเทศพัฒนาแล้ว และสร้างความสุขของ
 คนไทย สังคมมีความมั่นคง เสมอภาคและ
 เป็นธรรม ประเทศสามารถแข่งขันได้ในระบบ
 เศรษฐกิจ





กรมอนามัย
ศูนย์อนามัยที่ 4 สระบุรี

“การพัฒนาเด็กปฐมวัยอย่างมีคุณภาพ”



การมีสุขภาพดี



โภชนาการ
ที่เพียงพอ



การดูแล
ที่เหมาะสม



โอกาสการเรียนรู้
อย่างมีคุณภาพ



การปกป้องคุ้มครอง
ให้อยู่รอดปลอดภัย



พิธีลงนามบันทึกข้อตกลงการบูรณาการความร่วมมือ ๗ กระทรวง
: การพัฒนาคนตลอดช่วงชีวิต (กลุ่มเด็กปฐมวัยและผู้สูงอายุ) พ.ศ. ๒๕๖๕ - ๒๕๖๙
วันที่ ๒๔ มีนาคม ๒๕๖๕ ณ ดิ깅สันติไมตรี ทำเนียบรัฐบาล





กรมอนามัย
ศูนย์อนามัยที่ 4 สระบุรี

ไทยคู่ฟ้า

7 กระทรวงจับมือ MOU ใช้กรอบ 5H 4S ยกระดับการพัฒนากำลังคน



5H สำหรับเด็ก

- Heart**
จิตใจดี มีวินัย
- Head**
เก่งคิด วิเคราะห์เป็น
- Hand**
ใฝ่เรียนรู้ มีทักษะ
- Health**
สุขภาพดี สุขภาพแข็งแรง
- Hi-tech**
ทันสมัย ก้าวหน้า รู้ทันโลก

4S สำหรับผู้สูงอายุ

- Social Participation**
ส่งเสริมการมีส่วนร่วมในสังคม
- Social Security**
ส่งเสริมความมั่นคงปลอดภัย
- Strong Health**
ส่งเสริมสุขภาพแข็งแรง
- Smart Digital & Innovation**
ส่งเสริมเทคโนโลยีดิจิทัลและนวัตกรรม

เพื่อให้เด็กเติบโตเต็มศักยภาพและ
ผู้สูงอายุเป็นหลักชัยของสังคม
มีคุณภาพชีวิตที่ดี ได้รับการบริการ
และความคุ้มครองอย่างเท่าเทียมกัน



ประชุม MOU 7 กระทรวงร่วมพัฒนา คนตลอดช่วงชีวิต 'เด็กปฐมวัย- ผู้สูงอายุ' อย่างยั่งยืน

การพัฒนาคนตลอดช่วงชีวิต (กลุ่มเด็กปฐมวัย และผู้สูงอายุ)

พ.ศ. 2565 – 2569

- ๑ กระทรวงสาธารณสุข
- ๑ กระทรวงมหาดไทย
- ๑ กระทรวงการพัฒนาสังคมและความมั่นคงของมนุษย์
- ๑ กระทรวงดิจิทัลเพื่อเศรษฐกิจและสังคม
- ๑ กระทรวงแรงงาน
- ๑ กระทรวงศึกษาธิการ
- ๑ กระทรวงการอุดมศึกษา วิทยาศาสตร์ วิจัยและนวัตกรรม





กรมอนามัย
ศูนย์อนามัยที่ 4 ลະปะบุรี



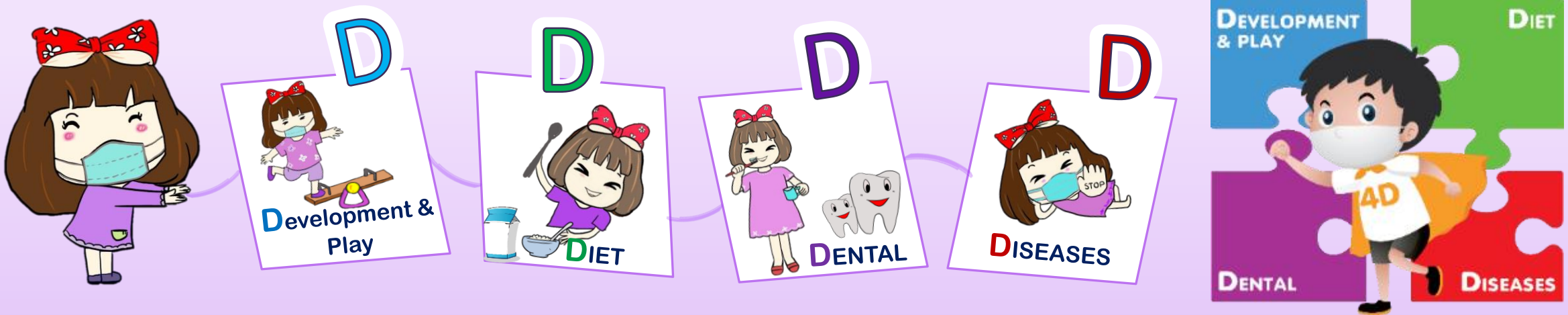


กรมอนามัย
ศูนย์อนามัยที่ 4 สระบุรี

เป้าประสงค์

1. กระทรวงสาธารณสุข คือ เด็กปฐมวัยมีการเจริญเติบโตเต็ม ศักยภาพ พัฒนาการสมวัย มีคุณภาพชีวิตที่ดี ได้รับบริการและ คัดกรองอย่างทั่วถึงเท่าเทียมตามมาตรฐาน "

2. กระทรวงมหาดไทย ดำเนินงานสนับสนุนส่งเสริมให้ศูนย์ พัฒนาเด็กเล็ก และโรงเรียนที่จัดการศึกษาระดับปฐมวัยให้มี คุณภาพและมาตรฐาน



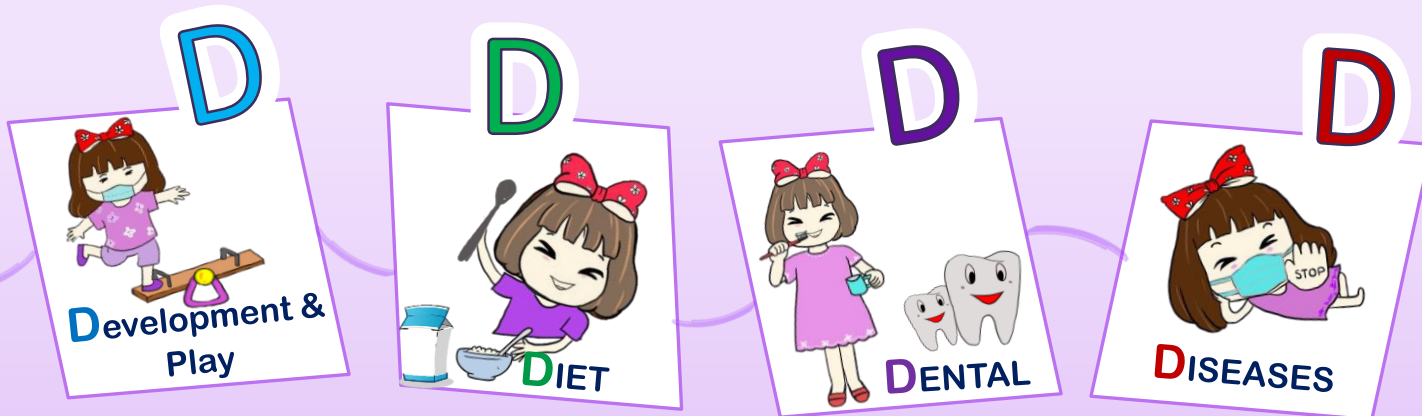


กรมอนามัย
ศูนย์อนามัยที่ 4 สระบุรี

เป้าประสงค์

3. กระทรวงการพัฒนาสังคมและความมั่นคงของมนุษย์ ดำเนินงาน พัฒนา เด็กปฐมวัยและกลุ่มด้วยการเสริมสร้างและพัฒนาศักยภาพ ผู้ปฏิบัติงานด้านเด็กปฐมวัยให้สามารถดูแล พัฒนา คัดกรอง ฟื้นฟู ให้เด็กปฐมวัยมีคุณภาพชีวิตที่ดีขึ้น ผ่านระบบ e-learning และส่งเสริมศูนย์พัฒนาคุณภาพชีวิต

4. กระทรวงดิจิทัลเพื่อเศรษฐกิจและสังคม ให้ความร่วมมือในดำเนินงาน ส่งเสริม สนับสนุนพ่อแม่ ผู้ปกครอง ได้เข้าถึงข้อมูลและบริการของภาครัฐที่เกี่ยวข้องด้วยเทคโนโลยีดิจิทัลอย่างทั่วถึงและปลอดภัย และรู้เท่าทันสื่อดิจิทัลอย่างสร้างสรรค์





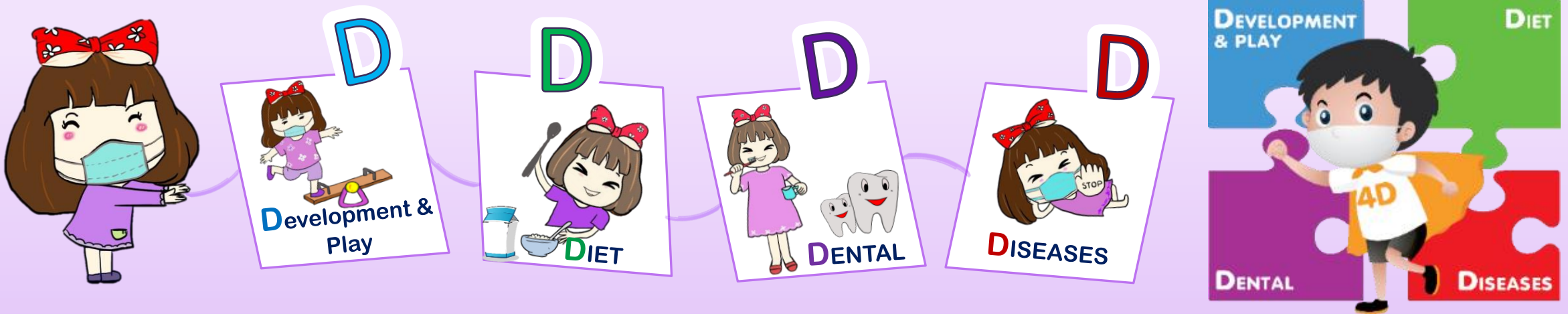
กรมอนามัย
ศูนย์อนามัยที่ 4 สระบุรี

เป้าประสงค์

5. กระทรวงแรงงาน ดำเนินงานคุ้มครองและส่งเสริมหญิงตั้งครรภ์ หญิงหลังคลอดให้ได้รับสิทธิและสวัสดิการที่เหมาะสม และสนับสนุนการจัดตั้งมมนมแม่สถานพัฒนาเด็กปฐมวัยในสถานประกอบการ

6. กระทรวงศึกษาธิการ ดำเนินงานส่งเสริมและพัฒนาครูและบุคลากรในการจัดการศึกษาปฐมวัยให้มีความรู้และทักษะที่สอดคล้องกับหลักการพัฒนาเด็กปฐมวัยอย่างรอบ

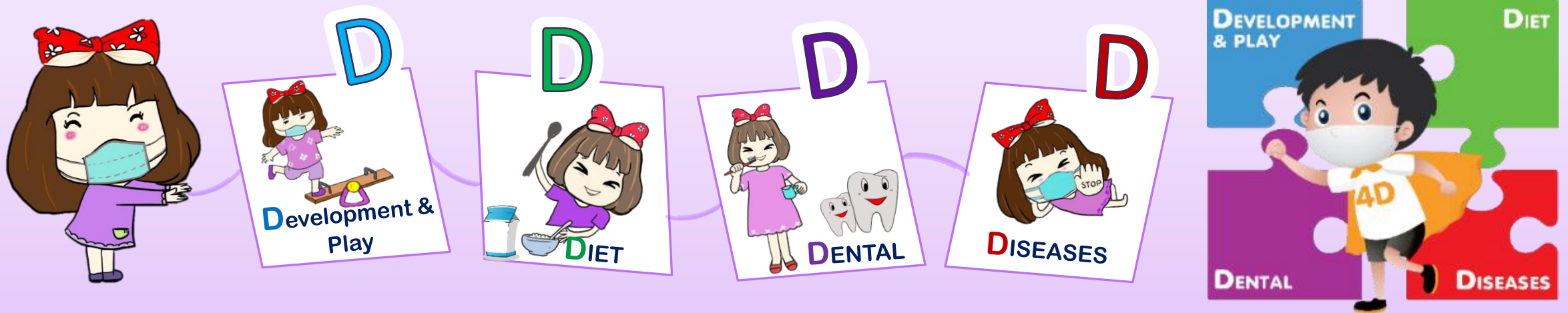
7. กระทรวงการอุดมศึกษา วิทยาศาสตร์ วิจัยและนวัตกรรม ดำเนินงานสนับสนุนความรู้และร่วมพัฒนาทักษะบุคลากรด้านการวิจัยและการผลิตนวัตกรรมสำหรับการส่งเสริมสุขภาพในชุมชน





กรมอนามัย
ศูนย์อนามัยที่ 4 สระบุรี

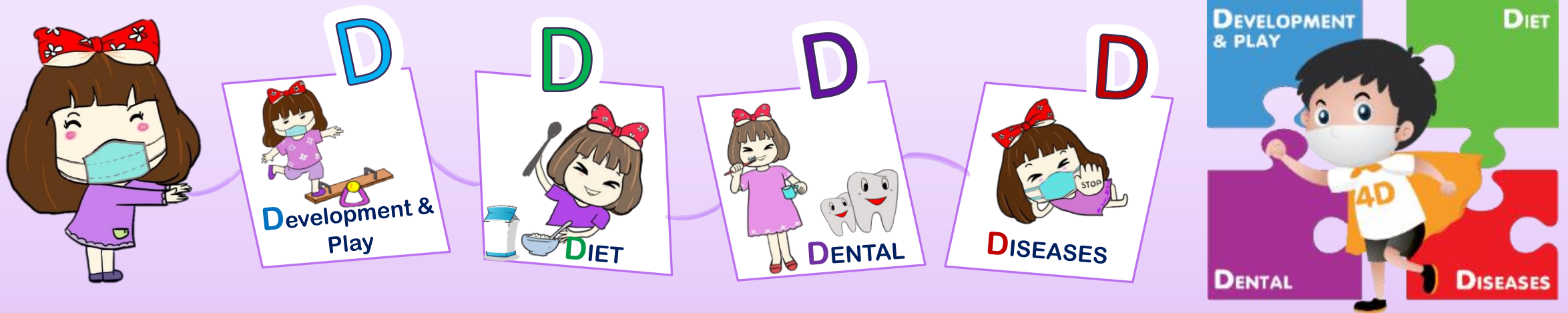
การบูรณาการความร่วมมือ
กลุ่มเด็กปฐมวัย 7 กระทรวง
ครอบครัวเป็นฐาน ชุมชนร่วมสร้าง
ศูนย์พัฒนาเด็กเล็กคุณภาพ/มาตรฐานสถาน
พัฒนาเด็กปฐมวัย 4 D
บริการมาตรฐาน เข้าถึง ครอบคลุม





กรมอนามัย
ศูนย์อนามัยที่ 4 สระบุรี

สถานการณ์สถานะสุขภาพ ของเด็กปฐมวัย





กรมอนามัย
ศูนย์อนามัยที่ 4 สระบุรี

ระดับสติปัญญาเด็กนักเรียน ชั้น ป.1 ปี 2559 แยกรายจังหวัด

จังหวัด	IQ เฉลี่ย
นครนายก	97.13
นนทบุรี	106.04
ปทุมธานี	104.11
พระนครศรีอยุธยา	101.61
ลพบุรี	96.01
สระบุรี	99.83
สิงห์บุรี	100.47
อ่างทอง	97.56
เขต 4	101.51

แหล่งข้อมูล : รายงานการสำรวจสถานการณ์ระดับสติปัญญาเด็กไทยชั้น ป1 พ.ศ.2559 สถาบันราชานุกูล





กรมอนามัย
ศูนย์อนามัยที่ 4 สระบุรี

ระดับสติปัญญาเด็กนักเรียน ชั้น ป.1 ปี 2559 และปี2564 เขตสุขภาพที่ 4 จำแนกรายจังหวัด

จังหวัด	IQ เฉลี่ย ปี 2559	IQ เฉลี่ย ปี 2564	IQ เฉลี่ย ปี 2564-2559
นนทบุรี	106.04	108.21	2.17
ปทุมธานี	104.12	106.75	2.64
พระนครศรีอยุธยา	101.62	N/A	-
อ่างทอง	97.56	105.64	8.05
สิงห์บุรี	100.47	104.88	4.40
ลพบุรี	96.01	N/A	-
สระบุรี	99.83	N/A	-
นครนายก	97.13	106.12	8.99
รวมเขต 4	101.51	107.04	5.52



ระดับสติปัญญาเฉลี่ยเด็กชั้นประถมศึกษาปีที่ 1 ปี 2564 แยกตามเขตสุขภาพ



ค่าเฉลี่ย IQ ปี 2564



*ขนาดตัวอย่าง 80% แต่ไม่ถึง 100% **ขนาดตัวอย่างต่ำกว่า 80%

ข้อสมมติ : กำหนดให้จังหวัดที่ลงพื้นที่ไม่ได้ มีค่าเฉลี่ย IQ เท่ากับ ค่าเฉลี่ย IQ ของเขตสุขภาพ

IQ Map

(เขตสุขภาพ)

เขตสุขภาพที่ IQ > 100
(8 เขต)

เขตสุขภาพที่ IQ = 100
(3 เขต)

เขตสุขภาพที่ IQ < 100
(2 เขต)



ทดสอบสมมติฐานทางสถิติ
ที่ระดับนัยสำคัญ 0.05

ที่มา:กรมสุขภาพจิต,2565

IQ Map

(จังหวัด)

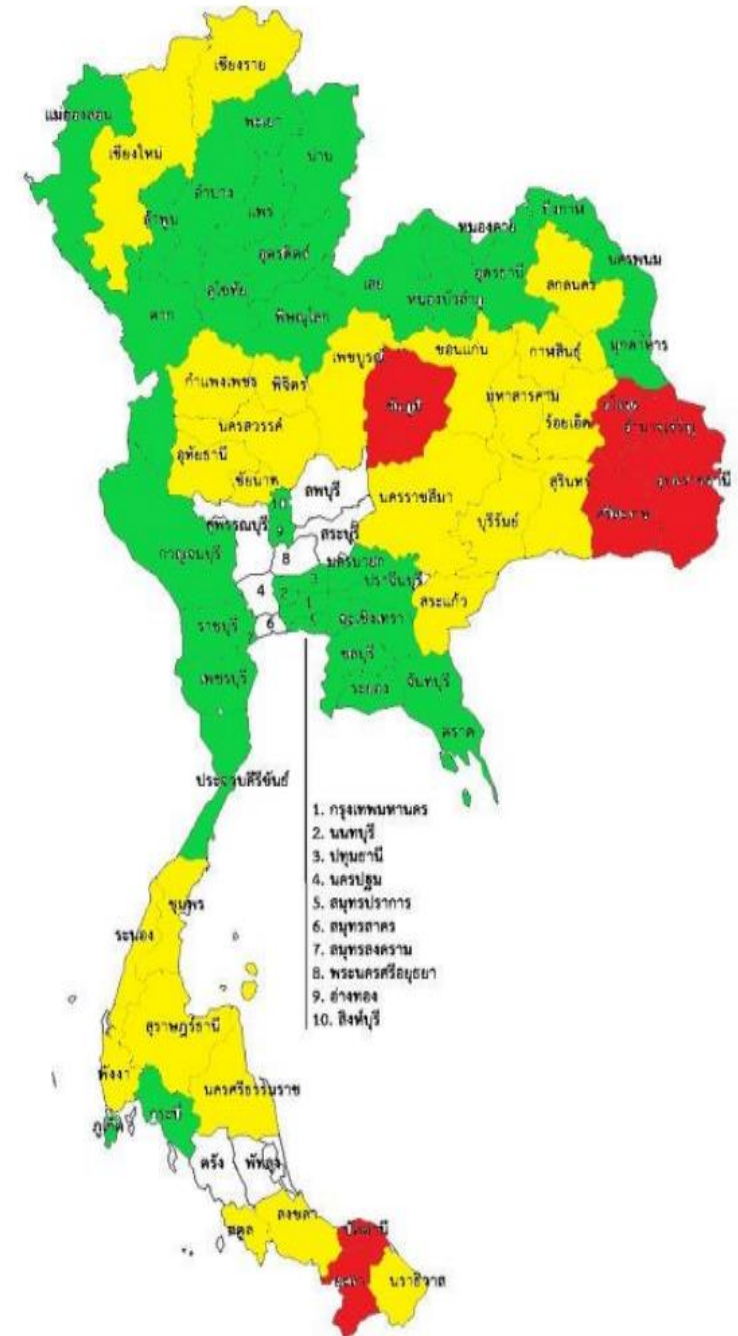
จังหวัดที่ IQ > 100
(36 จังหวัด)

จังหวัดที่ IQ = 100
(25 จังหวัด)

จังหวัดที่ IQ < 100
(8 จังหวัด)

ทดสอบสมมติฐานทางสถิติ
ที่ระดับนัยสำคัญ 0.05
จังหวัดที่ สีขาว คือ ไม่
สามารถลงพื้นที่สำรวจได้
จำนวน 8 จังหวัด

ที่มา:กรมสุขภาพจิต,2565

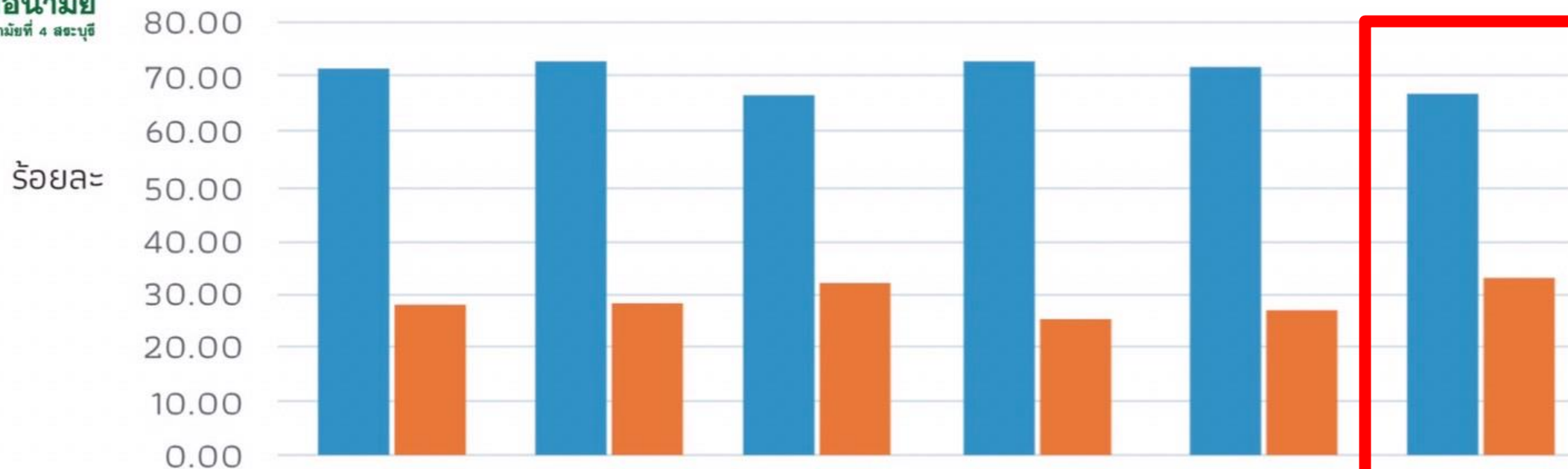




กรมอนามัย
ศูนย์อนามัยที่ 4 สระบุรี

ร้อยละพัฒนาการเด็กปฐมวัย (อายุ 0-5 ปี) เปรียบเทียบกับการศึกษา

ปี พ.ศ. 2542, 2547, 2550, 2553, 2557 และ 2560 ด้วยเครื่องมือ Denver II



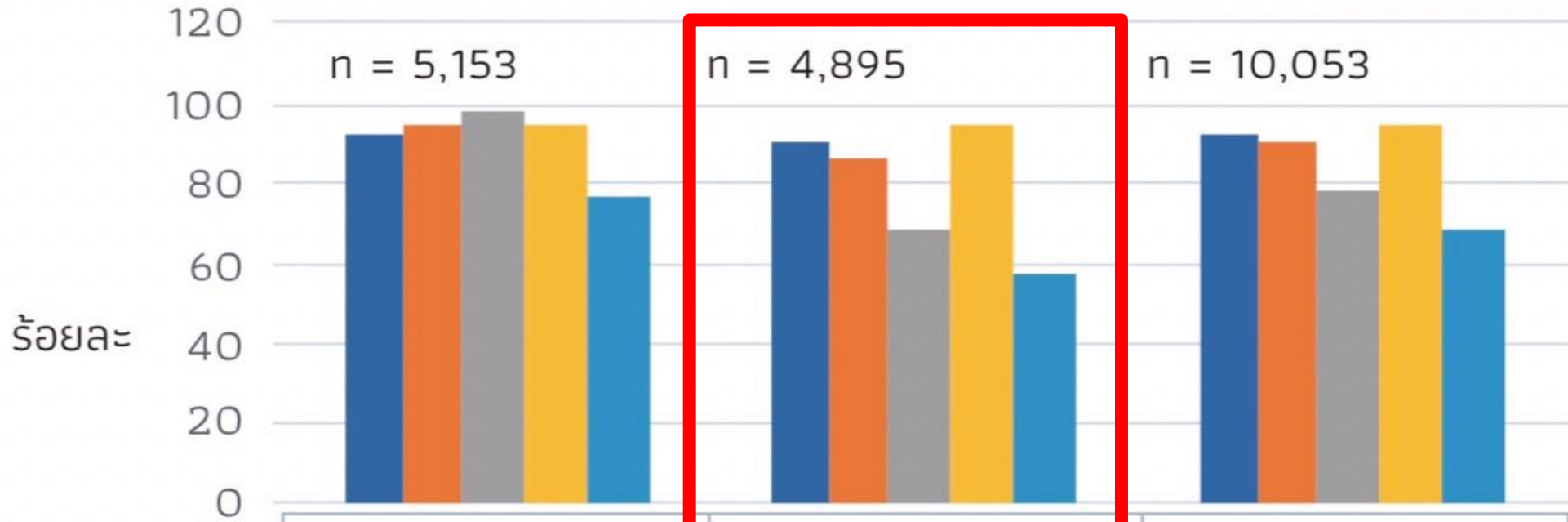
	พ.ศ. 2542	พ.ศ. 2547	พ.ศ. 2550	พ.ศ. 2553	พ.ศ. 2557	พ.ศ. 2560
พัฒนาการสมวัย	71.7	72	67.7	73.4	72.8	67.5
พัฒนาการล่าช้า	28.3	28	32.3	26.6	27.2	32.5

แหล่งข้อมูล: รายงานการศึกษาปัจจัยที่มีผลต่อพัฒนาการเด็กปฐมวัยครั้งที่ 6 พ.ศ.2560
สำนักส่งเสริมสุขภาพ กรมอนามัย



ร้อยละของเด็กที่มีพัฒนาการสมวัย สํารวจครั้งที่ 6 พ.ศ. 2560 จำแนกตามช่วงอายุ

กรมอนามัย
ศูนย์อนามัยที่ 4 สระบุรี

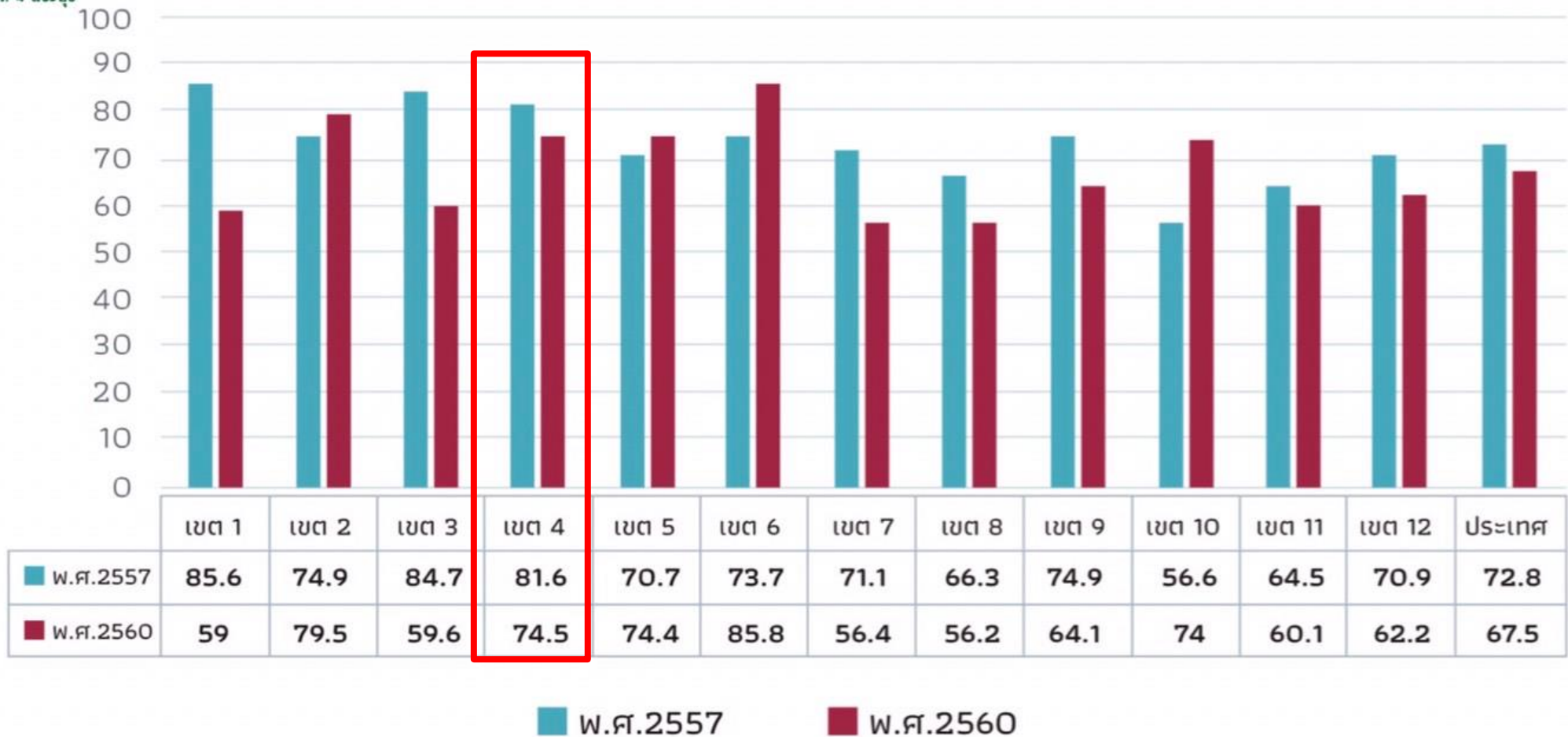


	อายุ 0-2 ปี	อายุ 3-5 ปี	อายุ 0-5 ปี
■ ด้านสังคม	93.2	91	92.1
■ ด้านกล้ามเนื้อมัดเล็ก	93.9	86.9	90.4
■ ด้านภาษา	98	68.7	78.4
■ ด้านกล้ามเนื้อมัดใหญ่	95.2	94.5	94.8
■ รวมทุกด้าน	76.8	58	67.5



กรมอนามัย
ศูนย์อนามัยที่ 4 สระบุรี

ร้อยละพัฒนาการสมวัยเด็กอายุ 0 - 5 ปี รายด้านจำแนกตามเขตสุขภาพ สำรวจครั้งที่ 5 ปี พ.ศ. 2557 และสำรวจครั้งที่ 6 ปี พ.ศ. 2560



แหล่งข้อมูล: รายงานการศึกษาปัจจัยที่มีผลต่อพัฒนาการเด็กปฐมวัยครั้งที่ 6 พ.ศ. 2560
สำนักส่งเสริมสุขภาพ กรมอนามัย

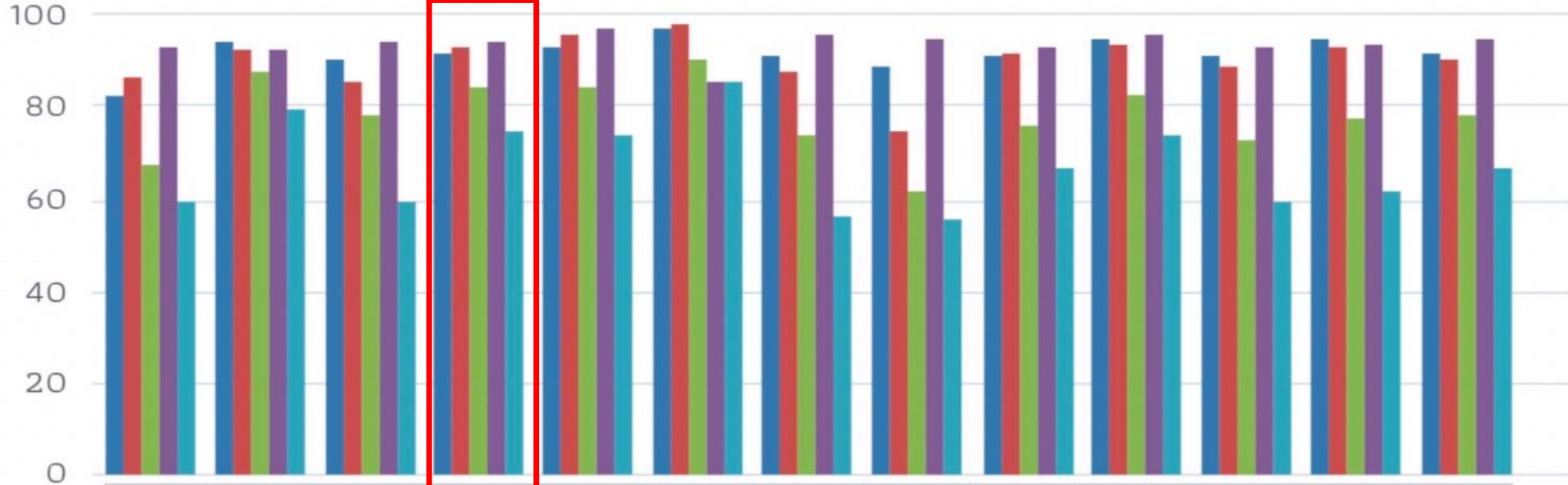


แสดงร้อยละพัฒนาการเด็กปฐมวัยช่วงอายุ 0-5 ปี

จำแนกรายเขตบริการสุขภาพ ปี พ.ศ. 2560

กรมอนามัย
ศูนย์อนามัยที่ 4 สระบุรี

ร้อยละ



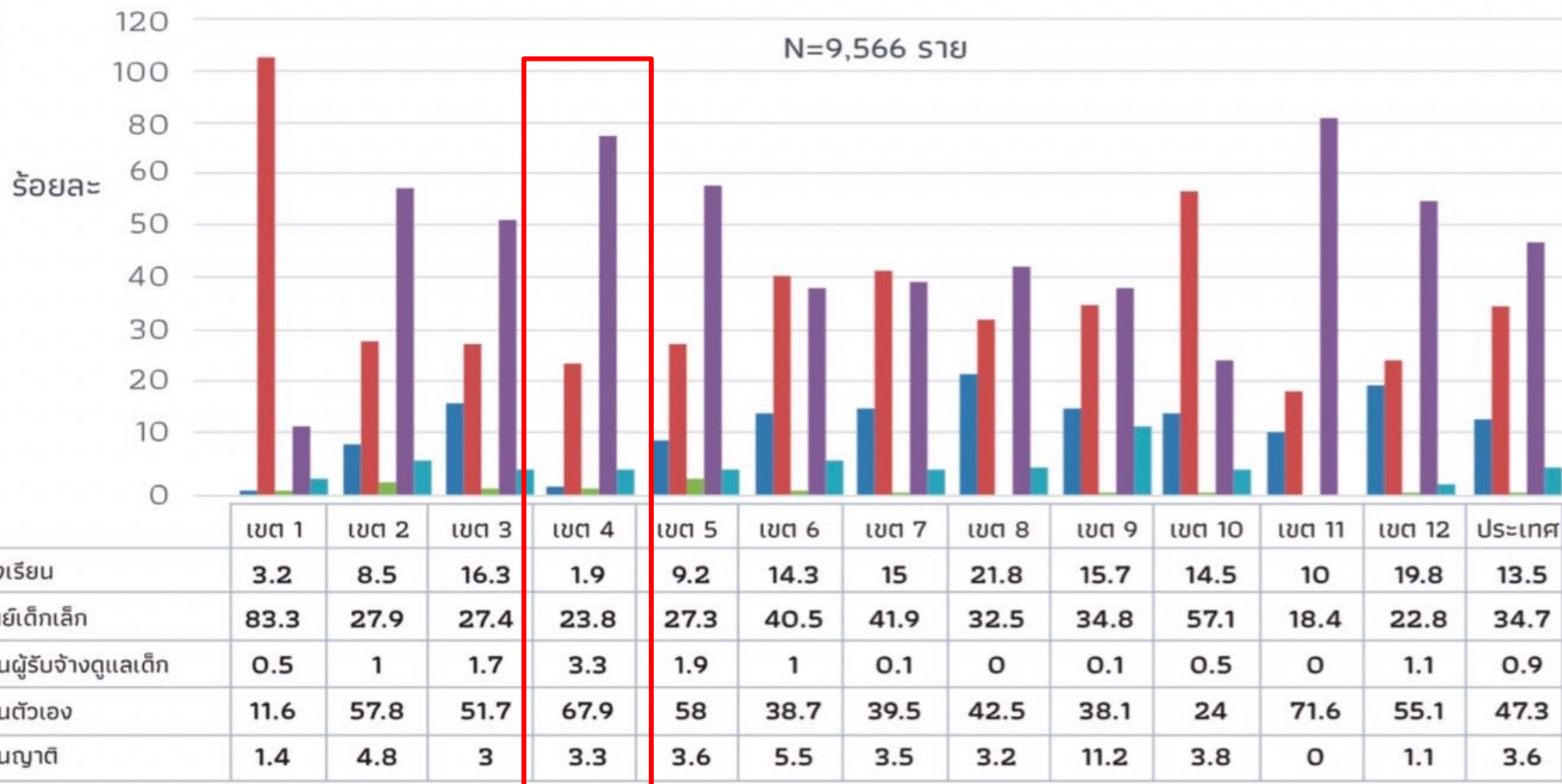
	เขต 1	เขต 2	เขต 3	เขต 4	เขต 5	เขต 6	เขต 7	เขต 8	เขต 9	เขต 10	เขต 11	เขต 12	ประเทศ
■ ด้านสังคมและการปรับตัว	82.6	94	90.7	92.3	93.6	97.5	91	89.2	91.6	95.2	91.9	94.4	92.1
■ ด้านกล้ามเนื้อมัดเล็ก	86.5	92.6	86	93.4	95.9	98.3	88.5	74.6	92.3	93.7	89	93	90.4
■ ด้านภาษาและการใช้งาน	67.8	88	78.7	84.5	84.3	90.5	74.6	62	76.1	82.8	73.4	77.9	78.4
■ ด้านกล้ามเนื้อมัดใหญ่	93.2	92.8	94.6	94.1	97.2	85.8	95.5	94.4	93.5	95.8	93.4	94	94.8
■ พัฒนาการรวม	59	79.5	59.6	74.5	74.4	85.8	56.4	56.2	67	74	60.1	62.2	67.5

แหล่งข้อมูล: รายงานการศึกษาปัจจัยที่มีผลต่อพัฒนาการเด็กปฐมวัยครั้งที่ 6 พ.ศ.2560
สำนักส่งเสริมสุขภาพ กรมอนามัย



กรมอนามัย
ศูนย์อนามัยที่ 4 สระบุรี

ร้อยละของสถานที่อยู่อาศัยของเด็กปฐมวัยในช่วงเวลากลางวันแสดงภาพรวม ประเทศและจำแนกตามเขตสุขภาพ ที่ 1 - 12



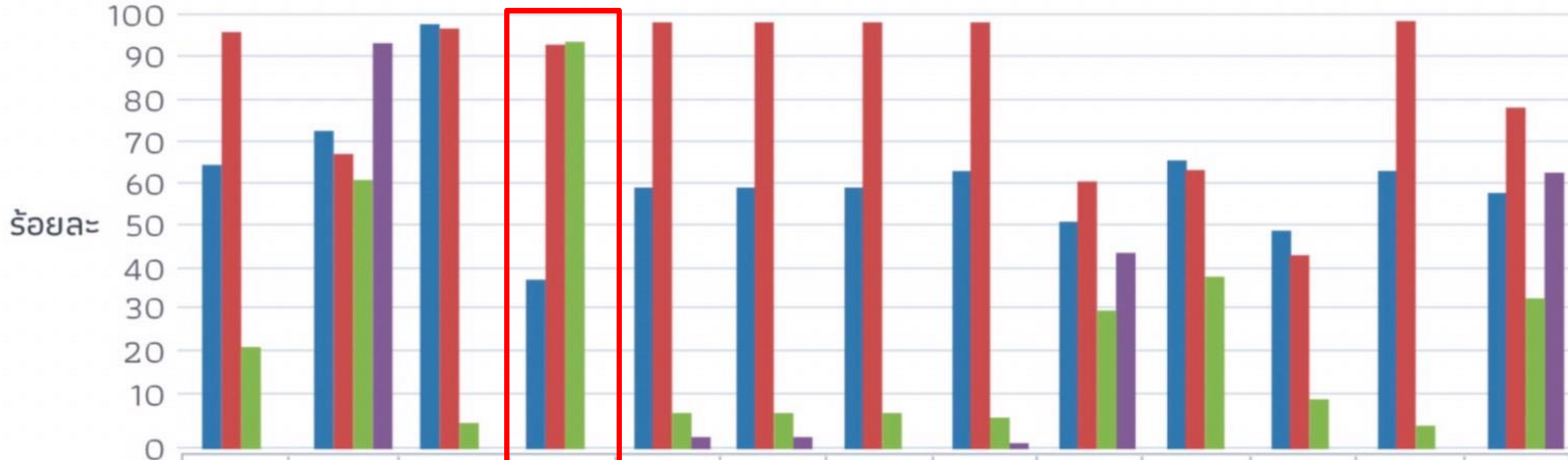
แหล่งข้อมูล: รายงานการศึกษาปัจจัยที่มีผลต่อพัฒนาการเด็กปฐมวัยครั้งที่ 6 พ.ศ.2560
สำนักส่งเสริมสุขภาพ กรมอนามัย



กรมอนามัย
ศูนย์อนามัยที่ 4 สระบุรี

ร้อยละของการเล่าหรืออ่านนิทานของมารดา บิดา หรือผู้เลี้ยงดูเด็ก ในภาพรวมของประเทศและจำแนกตามเขตสุขภาพที่ 1 - 12

N = 9,950 ราย ประเทศ



	เขต 1	เขต 2	เขต 3	เขต 4	เขต 5	เขต 6	เขต 7	เขต 8	เขต 9	เขต 10	เขต 11	เขต 12	ประเทศ
■ เล่านิทาน	65.7	74.0	99.3	38.2	60.3	65.0	59.9	64.1	52.8	65.9	49.6	64.1	59.9
■ มากกว่า 1 ครั้งต่อวัน	97.3	67.6	98.3	95.1	99.6	96.1	99.8	99.3	61.2	64.4	43.5	99.3	78.9
■ มากกว่า 3 วันต่อสัปดาห์	22.9	60.8	4.6	95.1	6.4	1.6	5.4	5.4	30.1	39.5	10.1	3.6	33.8
■ มากกว่า 10 นาทีต่อครั้ง	0.0	94.5	0.0	0.0	0.2	0.0	0.0	0.7	44.1	0.0	0.0	0.0	63.5

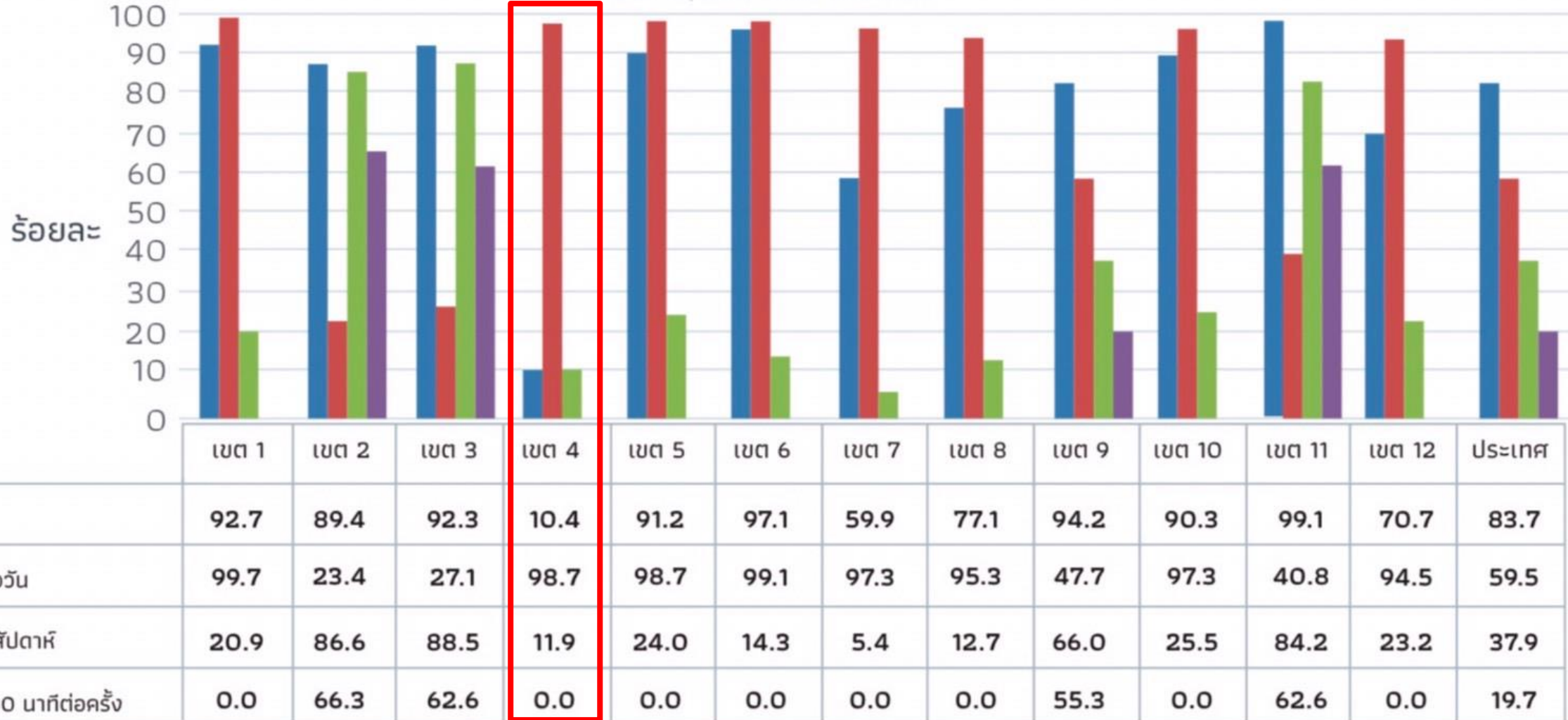
แหล่งข้อมูล: รายงานการศึกษาปัจจัยที่มีผลต่อพัฒนาการเด็กปฐมวัยครั้งที่ 6 พ.ศ.2560 สำนักส่งเสริมสุขภาพ กรมอนามัย



กรมอนามัย
ศูนย์อนามัยที่ 4 สระบุรี

ร้อยละของการเล่นของมารดา บิดา หรือผู้เลี้ยงดูเด็ก ในภาพรวมของประเทศ และจำแนกตามเขตสุขภาพที่ 1 - 12

N = 9,909 ราย ประเทศ



แหล่งข้อมูล: รายงานการศึกษาปัจจัยที่มีผลต่อพัฒนาการเด็กปฐมวัยครั้งที่ 6 พ.ศ.2560 สำนักส่งเสริมสุขภาพ กรมอนามัย

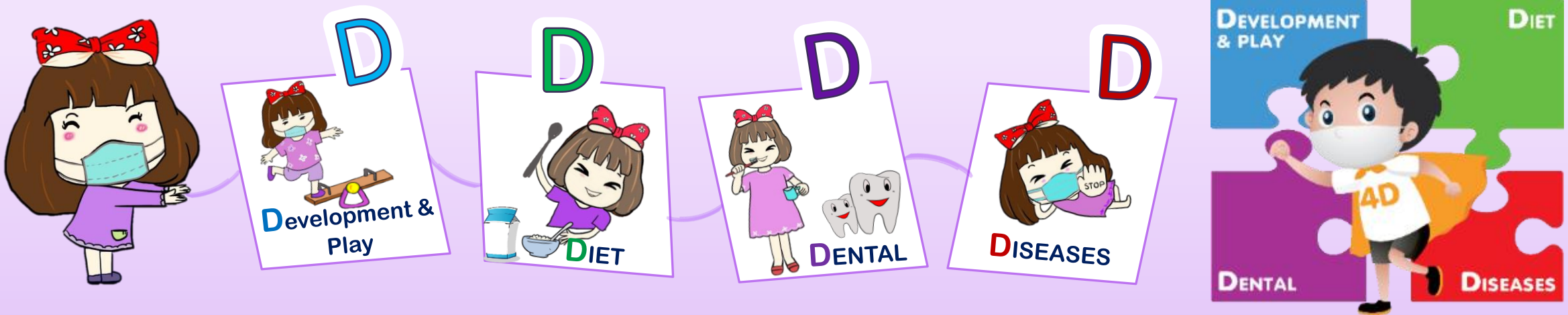


กรมอนามัย
ศูนย์อนามัยที่ 4 สระบุรี

โครงการส่งเสริมการเจริญเติบโตและพัฒนาการเด็กปฐมวัย

เป้าหมาย

1. เด็ก 0 – 5 ปี มีพัฒนาการสมวัย ร้อยละ 85
2. สถานพัฒนาเด็กปฐมวัยผ่านมาตรฐานสถานพัฒนาเด็กปฐมวัยแห่งชาติด้านสุขภาพ (4D) ร้อยละ 75
3. ผู้อำนวยการเล่น (Play worker) ระดับครอบครัว 260 ครอบครัว
4. มีผู้อำนวยการเล่น (Play worker) ระดับครอบครัว จำนวน 260 คน





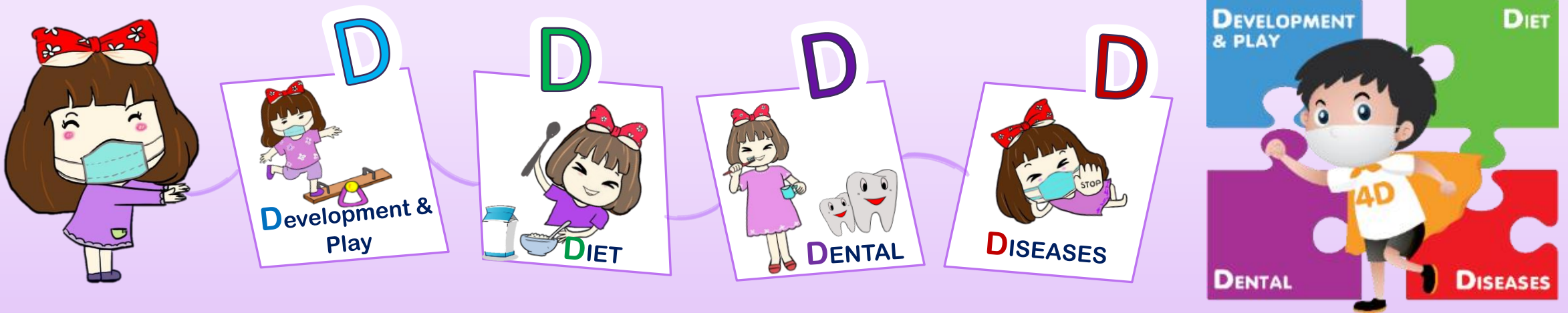
กรมอนามัย
ศูนย์อนามัยที่ 4 สระบุรี

โครงการส่งเสริมการเจริญเติบโตและพัฒนาการเด็กปฐมวัย

เป้าหมาย

5. ยกระดับพื้นที่ต้นแบบเด็กไทยเล่นเปลี่ยนโลก
(Play worker ระดับครอบครัว เขตสุขภาพละ 1 แห่ง)

6. ต้นแบบสถานพัฒนาเด็กปฐมวัยด้านสุขภาพช่องปาก
(จังหวัดละ 1 แห่ง)



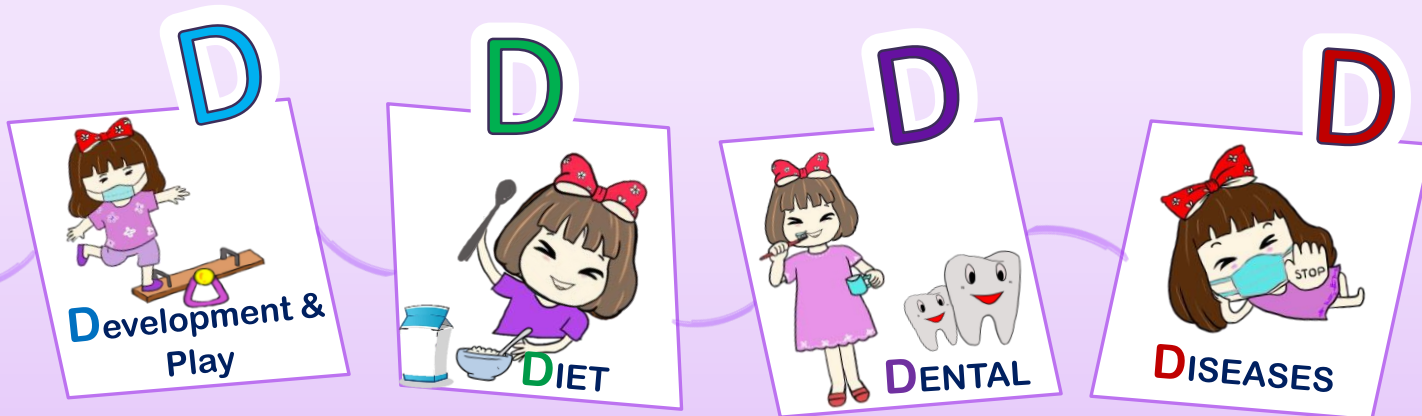


กรมอนามัย
ศูนย์อนามัยที่ 4 สระบุรี

โครงการส่งเสริมการเจริญเติบโตและพัฒนาการเด็กปฐมวัย

มาตรการสำคัญ

- ขับเคลื่อนกลไกความร่วมมือการดำเนินงานส่งเสริมสุขภาพ (4D) ในสถานพัฒนาเด็กปฐมวัย
- พัฒนาศักยภาพบุคลากรในการจัดกิจกรรมเสริมสร้างทักษะการเลี้ยงดูเด็ก แก่พ่อแม่ ผู้ปกครอง และครูผู้ดูแลเด็ก
- พัฒนา Model ชุดความรู้ สนับสนุนการยกระดับสถานพัฒนาเด็กปฐมวัยที่ไม่ผ่านเกณฑ์ ด้านสุขภาพ (4D) ระดับพื้นที่
- กำกับ ติดตามการดำเนินงานด้านสุขภาพ (4D) ในสถานพัฒนาเด็กปฐมวัยให้สอดคล้องกับมาตรฐานสถานพัฒนาเด็กปฐมวัยแห่งชาติ



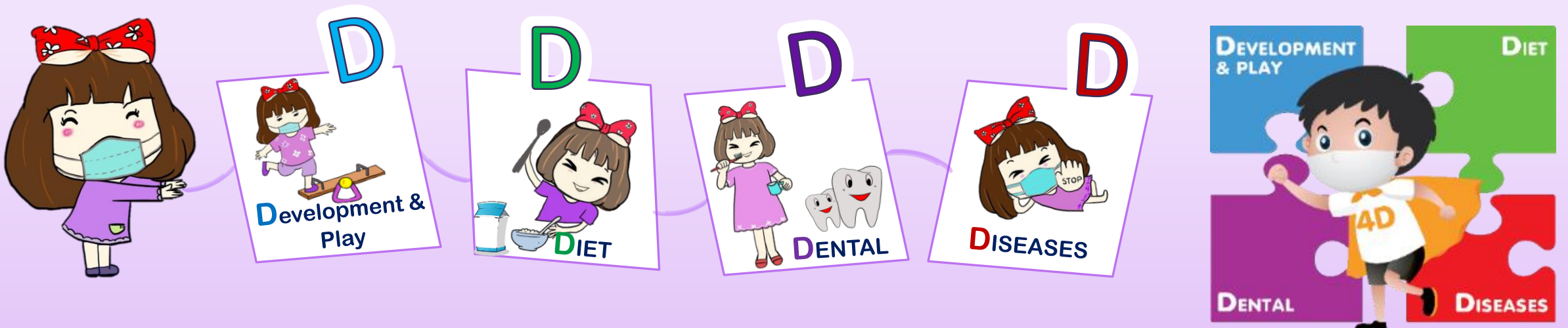


กรมอนามัย
ศูนย์อนามัยที่ 4 สระบุรี

โครงการส่งเสริมการเจริญเติบโตและพัฒนาการเด็กปฐมวัย

กิจกรรมสำคัญ

1. ยกระดับสถานพัฒนาเด็กปฐมวัยด้านสุขภาพ (4D)
2. พัฒนา Model ชุดความรู้ สื่อสารสนเทศ ด้านเด็กปฐมวัย
3. พัฒนาศักยภาพครูผู้ดูแลเด็กในการจัดกิจกรรม เสริมสร้างทักษะการเลี้ยงดูเด็กแก่พ่อแม่ และผู้ปกครอง
4. สนับสนุน กำกับติดตามการดำเนินงาน





กรมอนามัย
ศูนย์อนามัยที่ 4 สระบุรี

โครงการส่งเสริมการเจริญเติบโตและพัฒนาการเด็กปฐมวัย

1. ชี้แจงแนวทางการดำเนินงานส่งเสริมสุขภาพ (4D) สถานพัฒนาเด็กปฐมวัย ชั้นเคลื่อนยกระดับพื้นที่ต้นแบบเด็กไทยเล่นเปลี่ยนโลกแก่เครือข่าย
2. สนับสนุนบริการวิชาการแก่เครือข่าย เพื่อพัฒนาต้นแบบสถานพัฒนาเด็กปฐมวัยด้านสุขภาพ (4D) และต้นแบบโรงเรียนพ่อแม่ด้านสุขภาพ (4D) ในสถานพัฒนาเด็กปฐมวัย เขตสุขภาพละ 1 แห่ง
3. ประสานและคัดเลือกพื้นที่ต้นแบบเด็กไทยเล่นเปลี่ยนโลก (4P) เขตสุขภาพละ 1 แห่ง มาเข้าร่วมประชุมพัฒนาศักยภาพครูผู้ดูแลเด็กในการจัดกิจกรรมเสริมสร้างทักษะการเลี้ยงดูเด็กแก่พ่อแม่ และผู้ปกครอง

บทบาทศูนย์
อนามัย



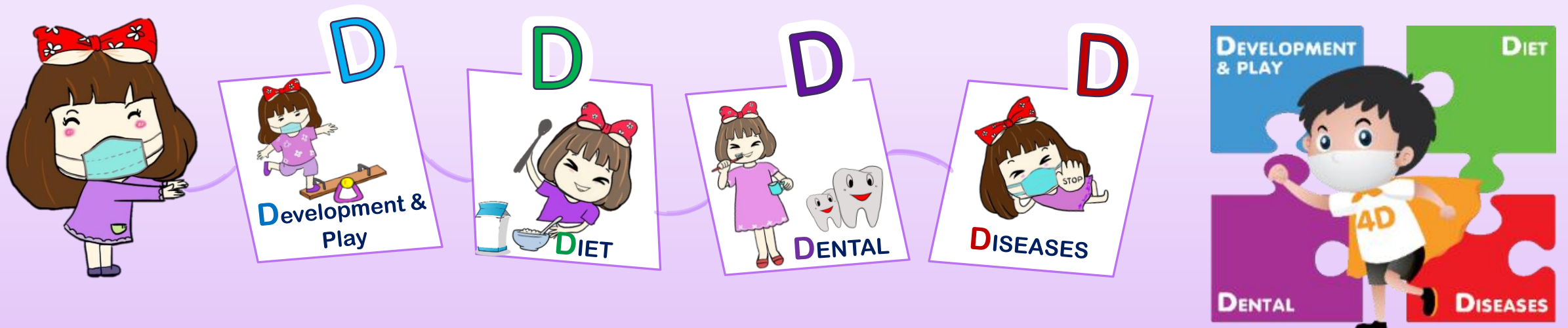


กรมอนามัย
ศูนย์อนามัยที่ 4 สระบุรี

โครงการส่งเสริมการเจริญเติบโตและพัฒนาการเด็กปฐมวัย

4. ประชุมพัฒนาศักยภาพครูผู้ดูแลเด็กในการจัดกิจกรรมเสริมสร้างทักษะการเลี้ยงดูเด็กแก่พ่อแม่ และผู้ปกครอง ในพื้นที่
5. รณรงค์สร้างกระแสยกระดับสถานพัฒนาเด็กปฐมวัย ด้านสุขภาพ (4D) ในระดับพื้นที่
6. เยี่ยมเสริมพลังการดำเนินงานส่งเสริมสุขภาพ (4D) ในสถานพัฒนาเด็กปฐมวัย ระดับพื้นที่
7. แลกเปลี่ยนเรียนรู้การดำเนินงานยกระดับสถานพัฒนาเด็กปฐมวัยที่ผ่านเกณฑ์มาตรฐานสถานพัฒนาเด็กปฐมวัยด้านสุขภาพ (4D)

บทบาทศูนย์
อนามัย





กรมอนามัย
ศูนย์อนามัยที่ 4 สระบุรี

โครงการส่งเสริมการเจริญเติบโตและพัฒนาการเด็กปฐมวัย

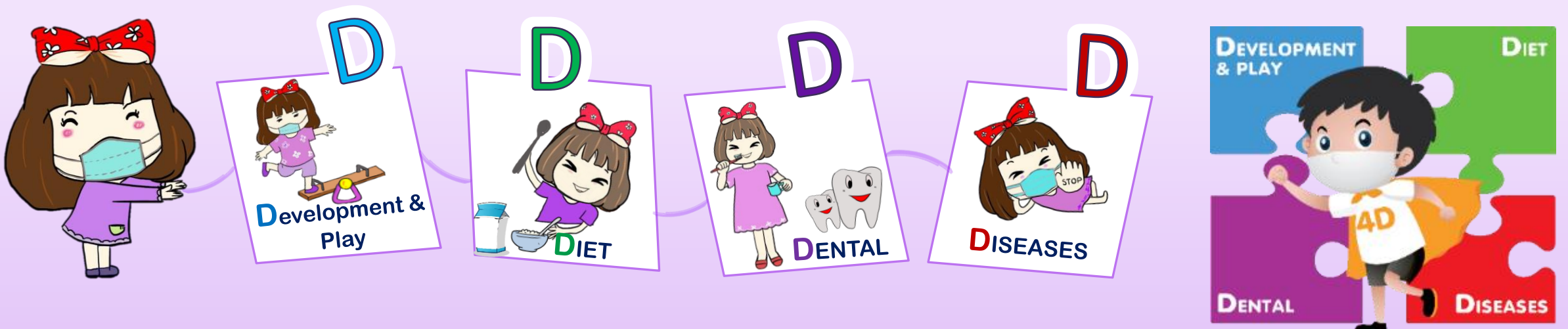
บทบาทศูนย์
อนามัย

8. ประสานงานพื้นที่ต้นแบบเด็กไทยเล่นเปลี่ยนโลก (4P) เขตสุขภาพละ 1 แห่ง เข้าร่วมงานมหกรรม Play day

9. เก็บข้อมูลผลดำเนินงานพื้นที่ต้นแบบเด็กไทยเล่นเปลี่ยนโลกในการส่งเสริม พัฒนาการเด็กปฐมวัยในพื้นที่ส่งข้อมูลให้ส่วนกลาง

10. ขยายผลต้นแบบสถานพัฒนาเด็กปฐมวัยด้านสุขภาพช่องปากในทุกจังหวัด

11. ติดตามการดำเนินงานด้านโภชนาการและการเจริญเติบโต ในสถานพัฒนาเด็กปฐมวัย





กรมอนามัย
ศูนย์อนามัยที่ 4 สระบุรี

เด็กมีการเจริญเติบโตและ พัฒนาการสมวัย ฉลาด แข็งแรง เก่ง ดี มีสุข





กรมอนามัย
ศูนย์อนามัยที่ 4 สระบุรี

THANK YOU

